

# Technical Corner

19 November 2019

**IHSG**

**Range: 6.095 - 6.150**

---Indeks ditutup dengan membentuk pola doji yang merupakan sinyal indecision, stochastic netral dan MACD histogram convergence negatif. Target pelemahan indeks pada level 6.095 kemudian 6.070 dengan *resist* di level 6.150 dan 6.180.

**IHSG (6.122)**



**Bank Central Asia**

**Rekomendasi: Buy**

---Candle ditutup di atas EMA5,10 dan membentuk pola long white marubozu yang merupakan sinyal bullish continuation, stochastic netral dan MACD histogram divergence negatif. Target kenaikan harga pada level 31.625 kemudian 31.850 dengan *support* di level 31.175, *cut loss* jika *break* 30.950.

**BBCA (31.400)**



**Semen Indonesia**

**Rekomendasi: Buy**

---Candle ditutup dengan membentuk pola doji yang merupakan sinyal indecision, stochastic netral dan MACD histogram convergence positif. Target kenaikan harga pada level 12.700 kemudian 12.950 dengan support di level 12.275, cut loss jika break 12.075.

**SMGR (12.500)**



**Astra Agro Lestari**

**Rekomendasi: Buy**

---Candle ditutup di atas EMA5,10 dengan membentuk pola long white marubozu yang merupakan sinyal bullish continuation, stochastic netral, MACD histogram convergence positif. Target kenaikan harga pada level 12.650 kemudian 12.875 dengan support di level 12.200, cut loss di level 11.975.

**AALI (12.425)**

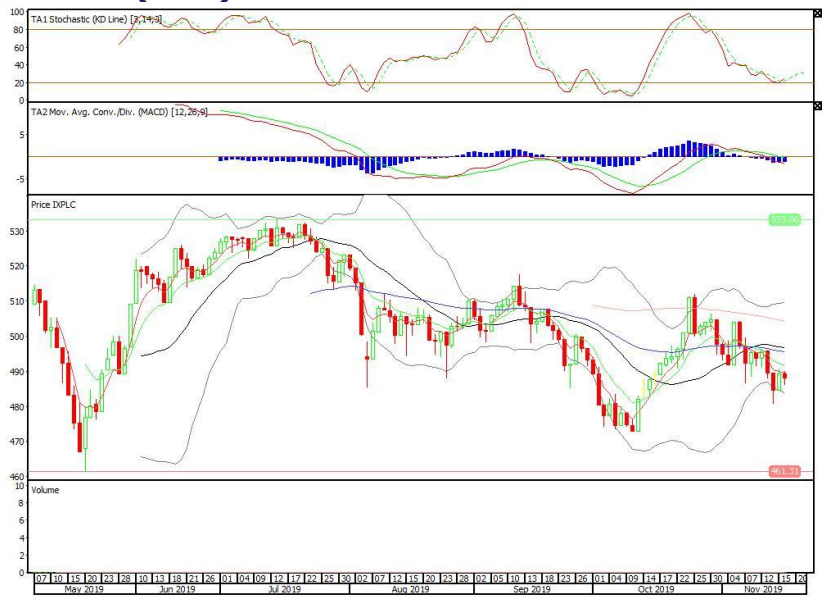


**Pinnacle Indonesia Large-Cap ETF**

**Rekomendasi: SELL**

---Candle ditutup di bawah EMA5,10 dengan membentuk pola long black marubozu yang merupakan sinyal bearish continuation, stochastic netral, MACD histogram convergence negatif. Target pelemahan harga pada level 486 kemudian 484 dengan *resist* di level 490 dan 492.

**XPLC (488)**

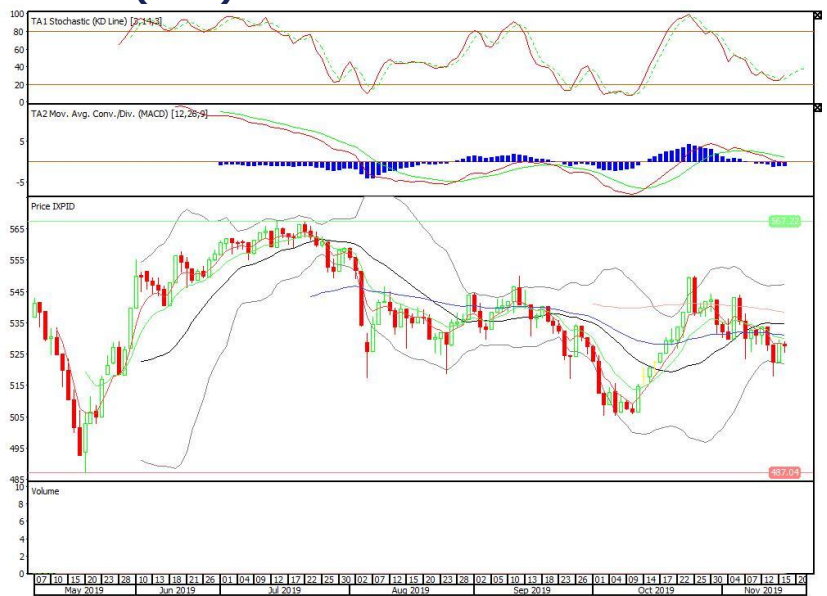


**Pinnacle IDX30 ETF**

**Rekomendasi: SELL**

---Candle ditutup di bawah EMA5,10 dengan membentuk pola small bearish candle, stochastic netral, MACD histogram divergence negatif. Target pelemahan harga pada level 525 kemudian 523 dengan *resist* di level 530 dan 532.

**XPID (527)**

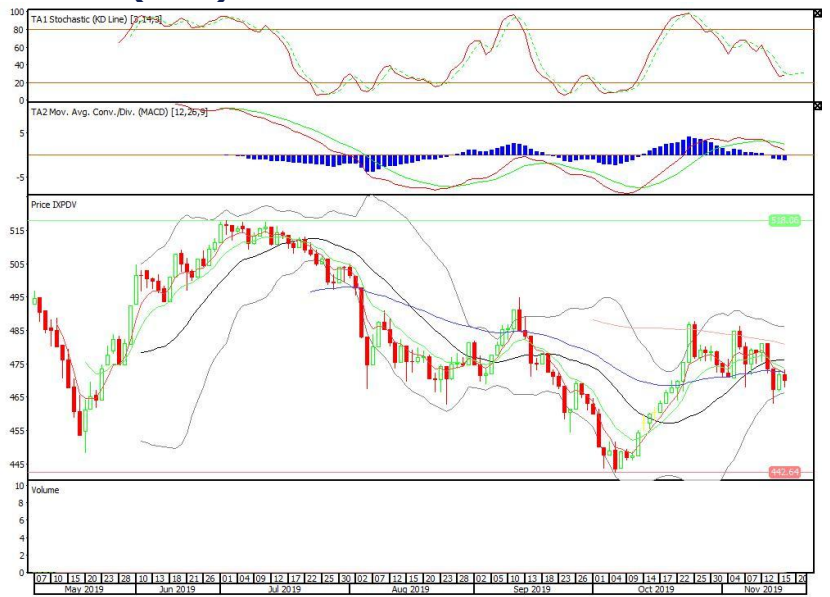


**Pinnacle Core High Dividend ETF**

**Rekomendasi: SELL**

---Candle ditutup di bawah EMA50 dengan membentuk pola long black marubozu yang merupakan sinyal bearish continuation, stochastic netral, MACD histogram divergence negatif. Target pelemahan harga pada level 467 kemudian 465 dengan *resist* di level 471 dan 473.

**XPDV (470)**



**Head Office****PT INDO PREMIER SEKURITAS**

Pacific Century Place 16/F, SCBD Lot 10  
Jl. Jend. Sudirman Kav.52-53  
Jakarta 12190 - Indonesia  
p +62.21.5088.7200

**ANALYSTS CERTIFICATION.**

The views expressed in this research report accurately reflect the analyst's personal views about any and all of the subject securities or issuers; and no part of the research analyst's compensation was, is, or will be, directly or indirectly, related to the specific recommendations or views expressed in the report.

**DISCLAIMERS**

This research is based on information obtained from sources believed to be reliable, but we do not make any representation or warranty nor accept any responsibility or liability as to its accuracy, completeness or correctness. Opinions expressed are subject to change without notice. This document is prepared for general circulation. Any recommendations contained in this document does not have regard to the specific investment objectives, financial situation and the particular needs of any specific addressee. This document is not and should not be construed as an offer or a solicitation of an offer to purchase or subscribe or sell any securities. PT. Indo Premier Sekuritas or its affiliates may seek or will seek investment banking or other business relationships with the companies in this report.